



## ÖNERİLER

Doğal ve açık ifadelerle konuşulmalı, ses tonu fazla yükseltilmemelidir.

Vakit kaybetmeden uzman odyolog kontrolünde bireyin kaybına uygun işitme cihazı takılmalıdır

Davranışsal iletişimden ( Dokunma gibi durumlar ) kaçınılmalı ve işitme yetersizliği olan bireyin işitme kalıntısını kullanabilmesi için sözel iletişim olmalı.

## ÖNERİLER

İşitme yetersizliği olan çocuk da normal işiten çocuklar gibidir. Diğer çocukların arasına, oyunlarına katılmak ister. Bu konuda çocukları teşvik etmek gerekir.

İşitme yetersizliği olan bireyi konuşması için zorlamayın; ama onda konuşma ihtiyacı yaratın

Sınıfta gürültünün artması durumunda işitme yetersizliği olan öğrencinin kelime ayırt etmede daha fazla zorlandığı dikkate alınmalıdır.

İşitme yetersizliği olan çocuklar için sınıfta en uygun oturma yeri sağlanmalı, öğretmene en yakın bulunan ve onun en iyi şekilde duyabileceği ve görebileceği bir yere oturtulmalıdır.

İşitme yetersizliği olan çocukların kendilerini anlatma zorlukları olduğundan, sınıfta onlara daha fazla zaman ayırın ve kendisini ifade edebileceği farklı yolları anlamaya çalışın

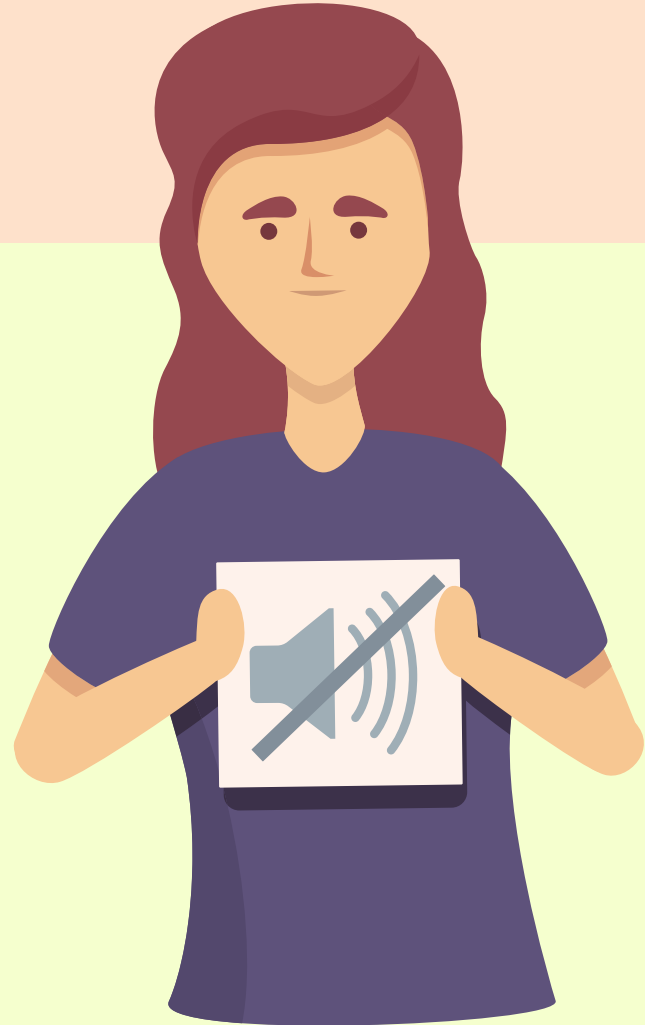


# İŞİTME YETERSİZLİĞİ

# İŞİTME YETERSİZLİĞİ NEDİR?



İşitme duyarlılığının kısmen veya tamamen yetersizliğinden dolayı konuşmayı edinmede, dili kullanmada ve iletişimde güçlük nedeniyle bireyin eğitim performansının ve sosyal uyumunun olumsuz yönde etkilenmesi durumudur.



## İŞİTME YETERSİZLİĞİNİN BELİRTİLERİ

- \*Konuşmalarda ve diğer seslerde belirgin bozukluk.
- \*Söylenenleri anlamakta güçlük çekmek. □ Söylenenlerin birkaç kez tekrarlanmasını istemek. □
- \*Televizyonun ve radyonun sesini fazla açmak. □
- \* Konuşurken sürekli yüze bakma arkadan seslenildiğinde duymakta zorluk çekme. □
- \* Bebeklerde seslere tepkisiz olma

## UNUTMAYINIZ!

İşitme yetersizliği olan çocukların çoğu normal zekaya sahiptir. İşitme güçlüğü zeka problemlerinin değil öğrenme güçlüğüne sebep olur.

İşitme yetersizliği sözel dil edinimini etkiler.

İşitme kayıpları erken tanılanabilir ve teşhis edilebilirse, tıbbi önlemler ve eğitsel hizmetler sağlanabilir.

